

## ■ Office データでの入稿につきまして

Word、Excel 等の Microsoft Office 系ソフトは、印刷用データの作成を目的としたソフトではない為、印刷用データへの変換が必要です。

Microsoft Office 系データでご入稿の場合は、変換作業料として別途 1,500 円をいただきますので、予めご了承ください。

## ■取扱データ

**Microsoft Office Word、Excel Ver 2003/2007/2010 (Windows)**

※申し訳ございませんが、Mac 版の Office 系ソフトには対応しておりません。

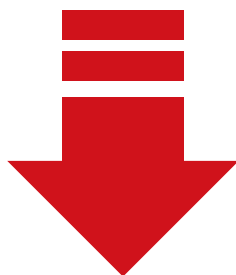
## ■ご入稿時の注意点

- ・ご注文の際は必ず、作成ソフトのバージョン名 (例：Word2003 など) をお知らせください。
- ・ご入稿時には必ず、出力見本をご用意ください。(JPEG・テキスト埋込済の PDF 等) その際、**最終データの出力見本**であるかを必ずご確認ください。(出力見本をもとに、ご入稿データの確認、印刷作業を進めさせていただきます。)
- ・データのバックアップは必ずお取りください。メール等でご入稿いただいたデータの返却は行っておりません。
- ・紙の端まで絵柄や色があるレイアウト (裁ち切り) の場合は、ご注文の際に必ずお知らせください。

## ■データ不備につきまして

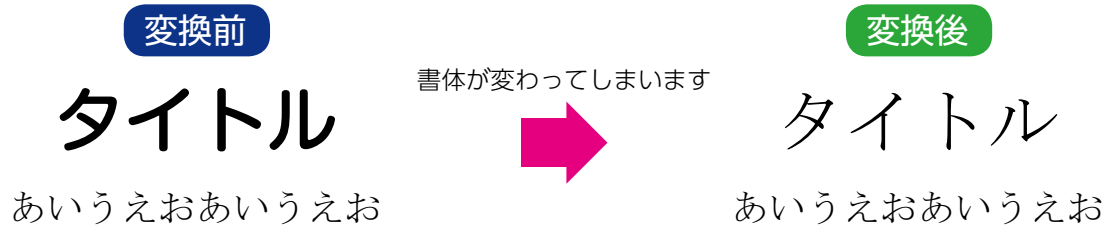
- ・印刷データに不備があった場合は、お客様へご連絡後、**データ修正及び再入稿していただく場合もございます**ので、あらかじめご了承ください。

**以降作成の注意点を必ずご確認ください**



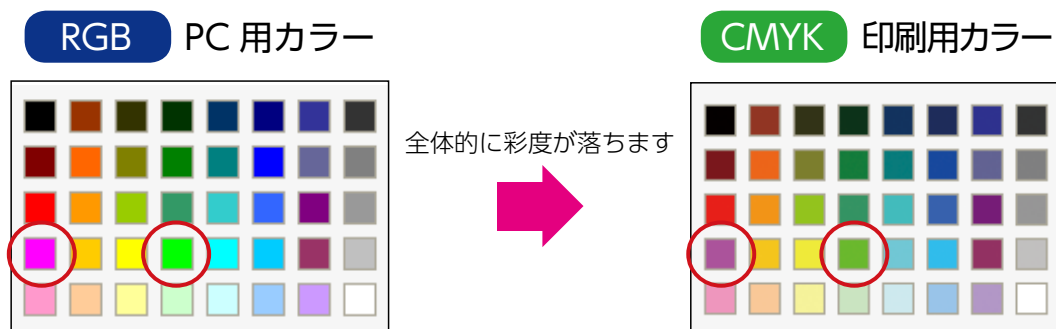
## ■フォントについて

- ・弊社で取り扱っていないフォントをご使用の場合、書体が変わってしまう可能性があります。
- ※ Microsoft Office 系ソフトには、フォント埋め込み機能がない為、お客様ご使用のフォントが弊社にない場合、書体が強制的に変更されてしまいます。その場合は、弊社所有のフォントで代用させていただきますが、使用するフォントによっては、文字組が崩れてしまう可能性もございますので、あらかじめご了承ください。



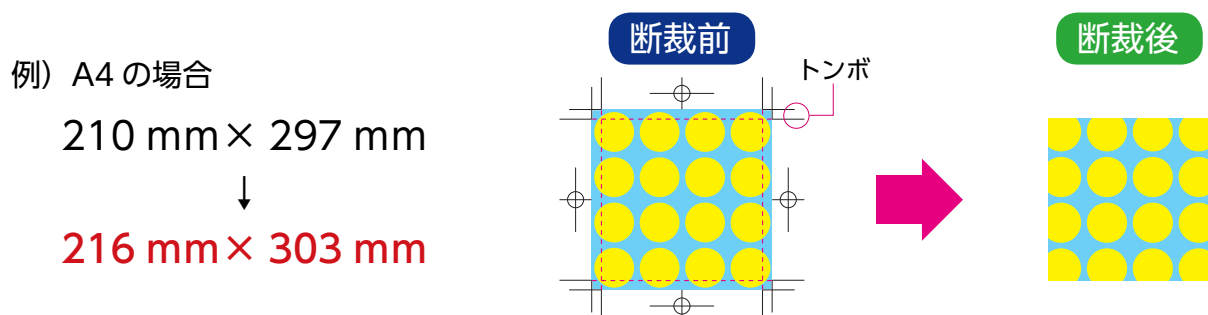
## ■カラーについて

- ・蛍光色やパステルカラーは、色味が変わってしまう恐れがありますのでご注意ください。
- ※ Microsoft Office 系ソフトのカラーは、RGB (WEB や PC 表示用のカラー) に設定されており、印刷用データに変換する際、CMYK (印刷物用のカラー) で表現できる最も近い色に置き換えられます。
- CMYK では表現しきれない蛍光色やパステルカラーは特に、モニター表示よりもくすんだ色になってしまいます。



## ■仕上がりサイズについて

- ・データ用の用紙サイズは、必ず仕上がりサイズと同じにしてください。  
(仕上がりが A4 サイズのチラシであれば、必ず用紙サイズも A4 サイズで作成してください)
- ・重要な絵柄や文字は、用紙の端から 10mm 程度の余裕をもってレイアウトしてください。
- ・用紙の端まで絵柄や色があるレイアウトの場合は、周囲に 3 ミリ塗り足しが必要となります。  
(用紙サイズを入力するときは、たて・横ともに「仕上がりサイズ + 6 mm」のサイズを入力して作成してください。トンボはなくてもかまいません。)



※この場合、仕上げ断裁の際に端から 3mm は切り落とされてしまうので、レイアウトにご注意ください。

## ■フォントのボールド設定について

- ・ボールド設定を行うと、印刷時に文字がつぶれてしまう可能性があります。  
太字の場合はあらかじめ太めの書体をご使用されるようおすすめいたします。



議

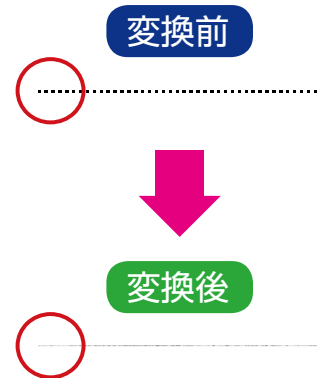
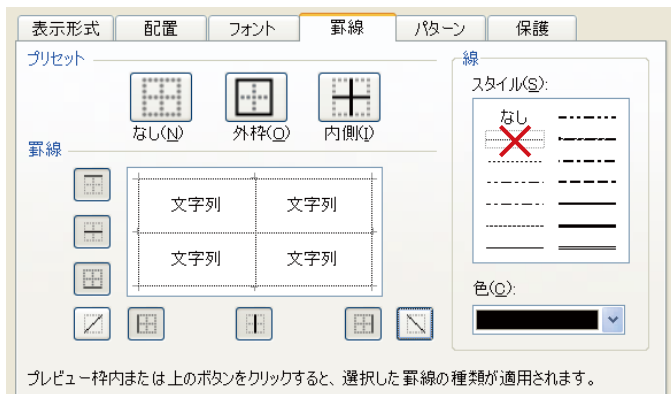
白いすき間の部分が  
つぶれ、読みづらく  
なってしまいます。

太めのフォント

議

## ■実線、点線について

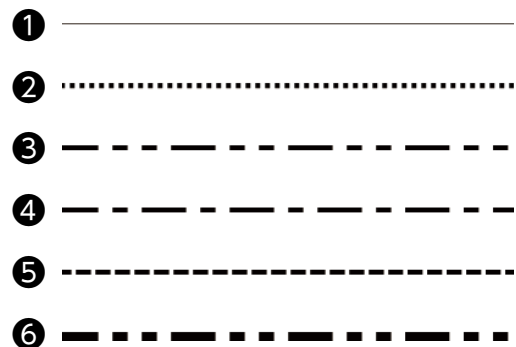
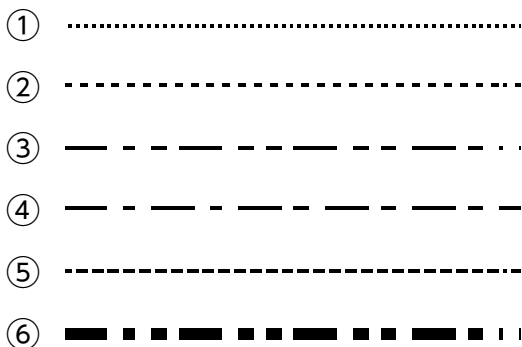
- ・エクセルの極細線は使用しないでください。線が細すぎると、かすれて印刷されない可能性があります。(線幅は 0.25pt 以上を使用してください。)



- ・一部点線の太さや形状が、PC 画面上と実際の印刷物では見た目が異なります。

変換前

変換後

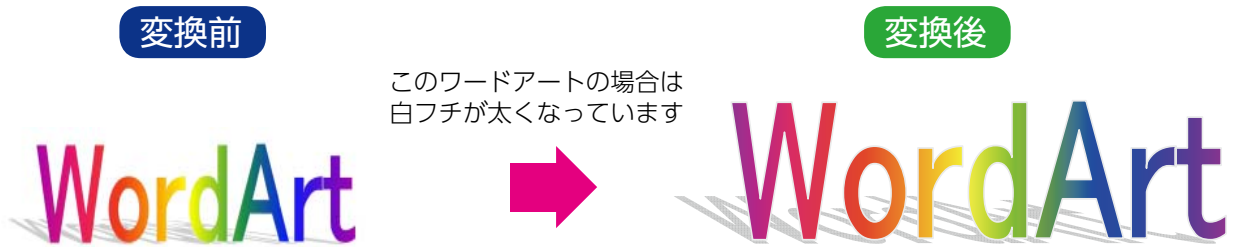


拡大してご覧ください

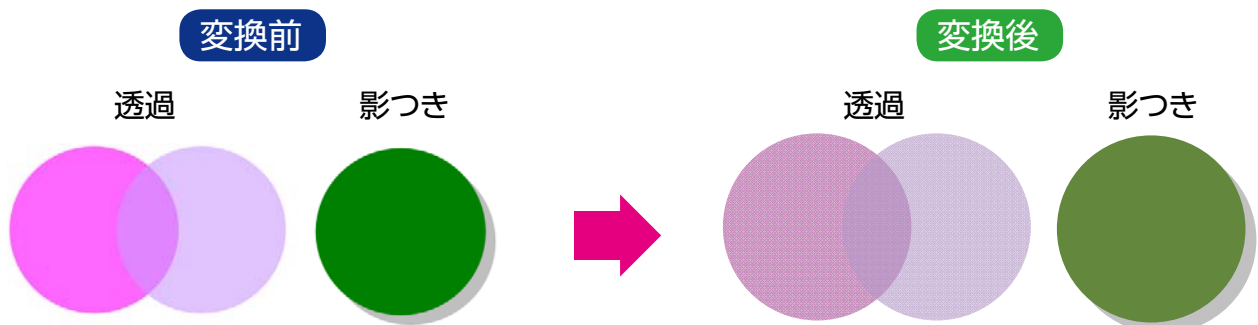
- ① …… PC上では点線ですが、実際の印刷では細い実線になります。
- ② …… PC表示よりも点線の長さが短くなり、間隔も狭くなります。
- ③～⑤ …… PC表示よりも、若干線が太くなります。
- ⑥ …… PC表示よりも、若干線が細くなります。

## ■効果について

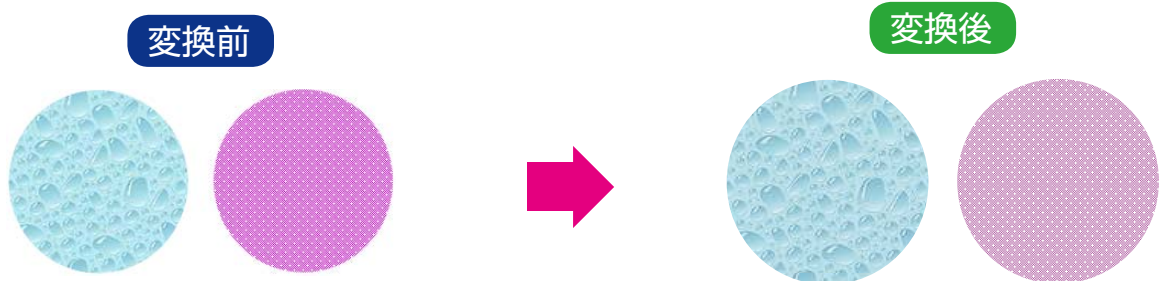
- ・ワードアート、透明色、影つきスタイル、塗りつぶし効果等は、PC画面上と実際の印刷物では見た目が異なる場合があります。



ワードアートは変換後、見た目が異なったり、影部分が網目模様になる可能性があります。



透過処理や影つきスタイルは変換後、使用した箇所が網目模様になる可能性があります。



塗りつぶし効果は変換後、画像が荒れたり、パターン表示がPC画面と異なる可能性があります。

## ■画像について

- ・解像度の低い画像や、画像を拡大して使用されますと、PC画面上では綺麗に見えても、印刷した際、画像が荒れてしまう可能性がありますのでご注意ください。
- ・CMYKカラーに変換する為、印刷後はPC画面の表示よりも写真が暗くなる可能性があります。

